

## テレビキット 車種別分解手順

※品番は販売店様によって異なります。

### ●標準装備&メーカーオプションナビ

プリウスPHV		
ZVW52		H29.2~R3.5

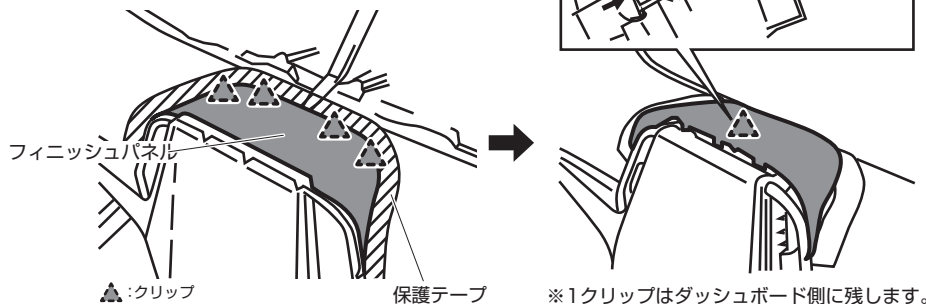
プリウス		
特別仕様車Aプレミアム ツーリングセレクション・20th anniversary Limited	ZVW51・55	H29.11~H29.12
	ZVW51・55	H30.1~R3.5

**❗重要** **取り付けを始めるまえに**  
 イグニッションスイッチをOFFにした後、約6分間ナビゲーションが動作しています。  
 6分以上経過してからバッテリーのマイナス端子を外してください。

#### 1. フィニッシュパネル取り外し

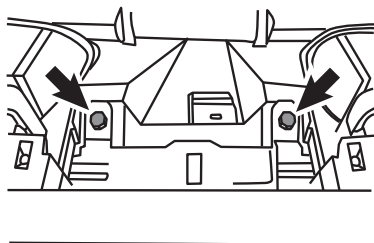
クリップの両サイドにある突起を押し込みながら、フィニッシュパネルを外します。

クリップのかん合をはずし、フィニッシュパネルを取り外します。



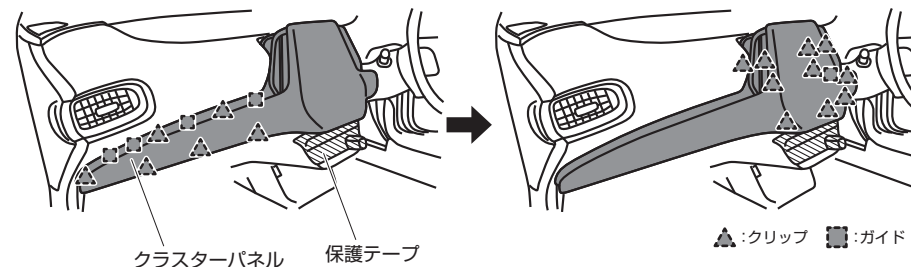
#### 2. ボルト取り外し

ボルト2個を取り外します。



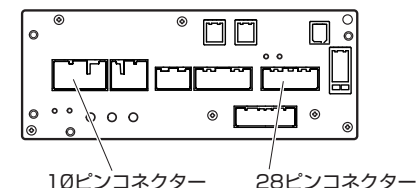
#### 3. ナビユニット取り外し

クリップのかん合をはずし、クラスターパネルごとナビユニットを取り外します。



#### 4. コネクター取り付け位置

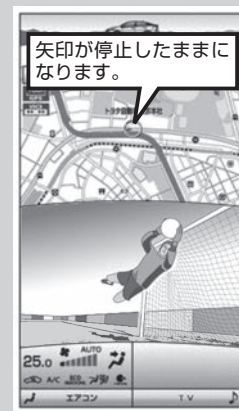
10ピンコネクターと28ピンコネクターに本製品を割り込ませます。



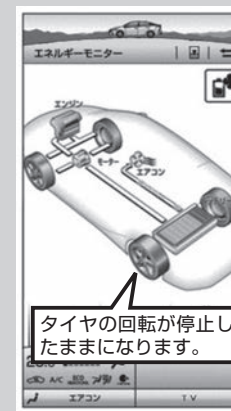
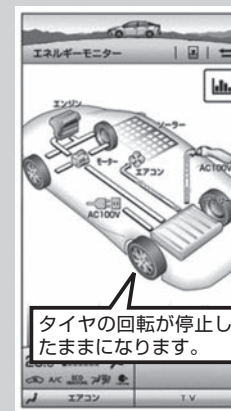
### ❗重要

**本製品の切替スイッチがONのときは以下のような症状が発生します。**  
 これは本製品の制御によって起こる症状で故障ではありませんので予めご了承ください。  
 切替スイッチをOFFに戻せば通常の動作に戻ります。

●**地図表示**  
 現在地表示のすれ



●**エネルギーモニター**  
 タイヤの回転表示が停止



プリウスPHV

プリウス